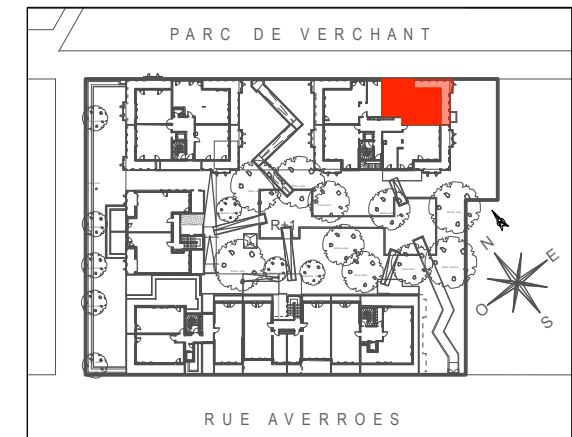


Résidence L'intemporelle

PLAN DE PRE-COMMERCIALISATION



Etage : R+1 Type : T3

N° Appartement F13

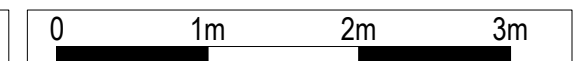
ENTREE + PL	8,10 m ²
SEJOUR CUISINE	29,00 m ²
CHAMBRE 1	11,60 m ²
CHAMBRE 2 + PL	12,50 m ²
SALLE DE BAINS	5,10 m ²
SALLE D'EAU + Wc	4,00 m ²
Wc	1,20 m ²
Degagement	4,40 m ²
SURFACE HABITABLE	75,90 m²
TERRASSE	25,00 m ²
SURFACE TOTALE	100,90 m²

LEGENDE

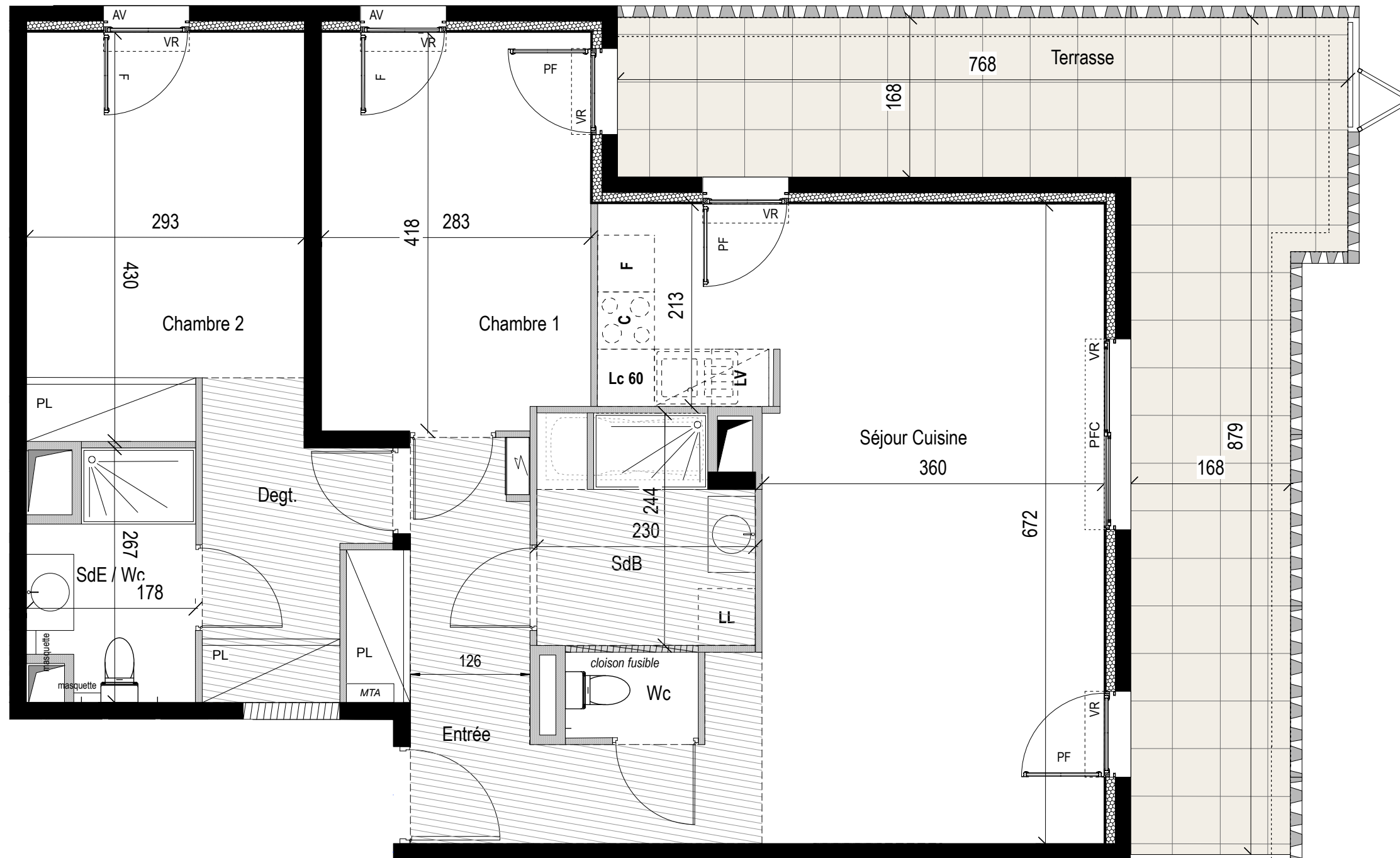
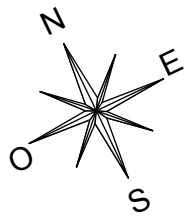
MENUISERIES :		
VR Volet roulant	F Fenêtre	AV Allege vitree
	PF Porte Fenêtre	PFC Porte Fenêtre Couissante

FACADES TERRASSES :		
	Garde Corps béton ajouré	
	Garde corps métal et Volets aluminium ajourés coulissants repliables	

AMENAGEMENTS :		
	Tableau électrique	
	Faux-plafond ou soffite	
	Gaine technique	



18/02/2021 Indice : 0



SOGEprom-PRAGMA

GRUPE SOCIETE GENERALE

La société se réserve la possibilité d'apporter à ce plan des modifications qui seraient dues à des impératifs techniques ou réglementaires. Le mobilier est dessiné à titre indicatif, se reporter à la notice de vente notaire pour connaître les équipements fournis. La surface des pièces comprend celle des placards. Il est précisé que des adaptations techniques peuvent entraîner une évolution des surfaces indiquées dans la limite de 5%, cette tolérance jouant également pour les altimétries et hauteurs sous faux-plafonds, retombées de plafonds et soffites.